



piano operativo progetto

Carta della vulnerabilità sismica

PROGETTO URBANISTICO
Benedetta e Giannino Biaggini Architetti Associati

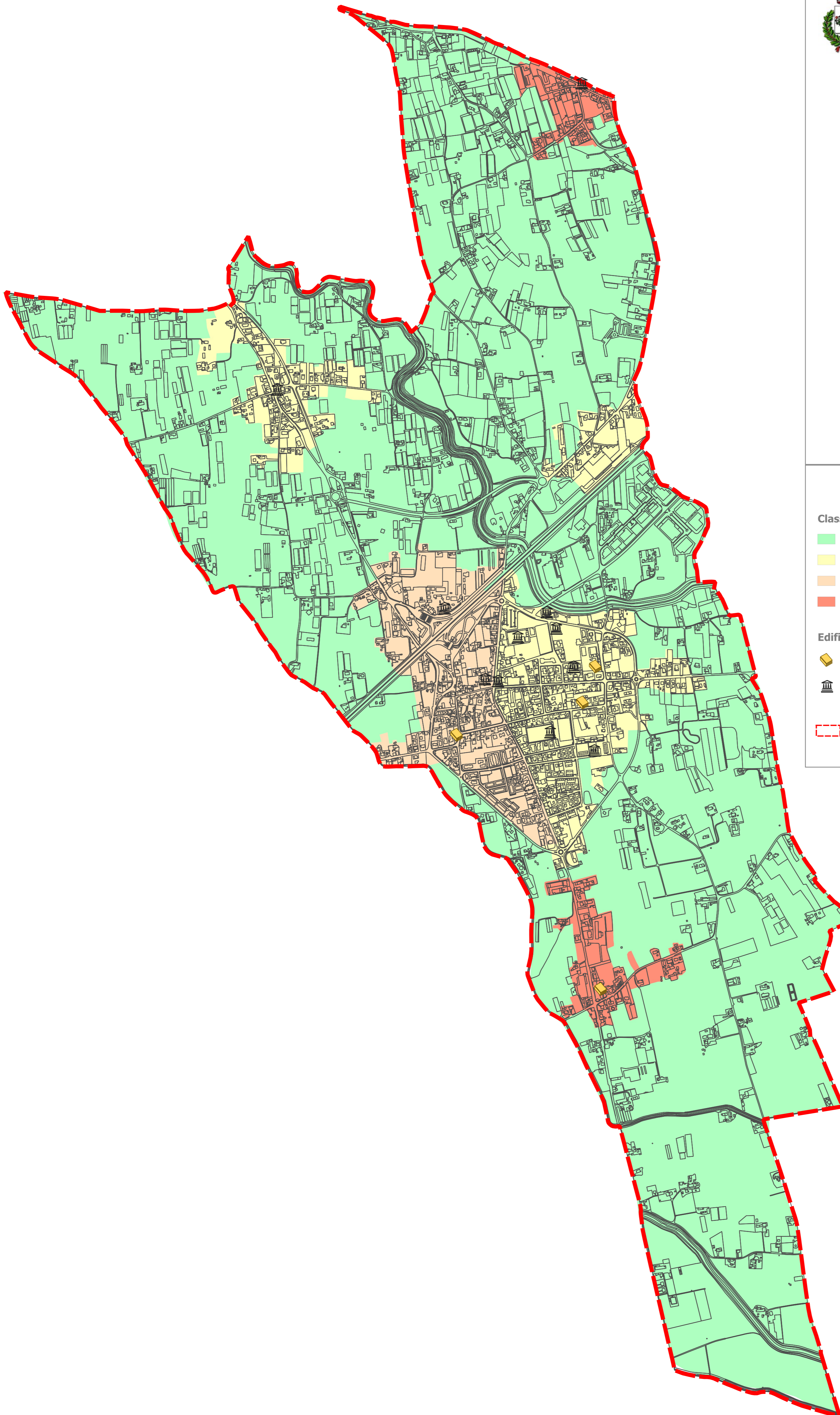
VAS E VALUTAZIONE DI INCIDENZA
Benedetta e Giannino Biaggini Architetti Associati

INDAGINI IDRAULICHE
Ing. Cristiano Cappelli

INDAGINI GEOLOGICHE E SISMICHE
Geol. Andrea Carmignani
collaboratori Geol. Matteo Carmignani
Dott.sa Irene Calonaci
Dott.sa Matilde Carmignani

GP3.1

Scala 1:10.000



Legenda

Classi di vulnerabilità sismica

- Bassa
- Medio-bassa
- Medio-alta
- Alta

Edifici ed infrastrutture rilevanti e di interesse strategico

- Strutture per istruzione, pubbliche o private
- Strutture civili
- Confine comunale