



PROGETTO - VALUTAZIONE AMBIENTALE STRATEGICA - ELABORAZIONE GIS
BENEDETTA E GIANNINO BIAGGINI ARCHITETTI ASSOCIATI

RIP E PM DEL PROCEDIMENTO
CLAUDIO BIANCHI

UFFICIO URBANISTICA
SHEILA RICOTTI
LILIANA CROCETTI

STUDI IDRAULICI
CRISTIANO CAPPELLI

STUDI GEOLOGICI
ANDREA CARMIGNANI

COLLABORATORI: MATTEO CARMIGNANI, MATILDE CARMIGNANI, IRENE CALONACI

GARANTE DELLA COMUNICAZIONE E INFORMAZIONE
SHEILA RICOTTI

SINDACO CON DELEGA A URBANISTICA E GESTIONE DEL TERRITORIO
FABIO BERTI

USO DEL SUOLO

(SCALA 1:10000)

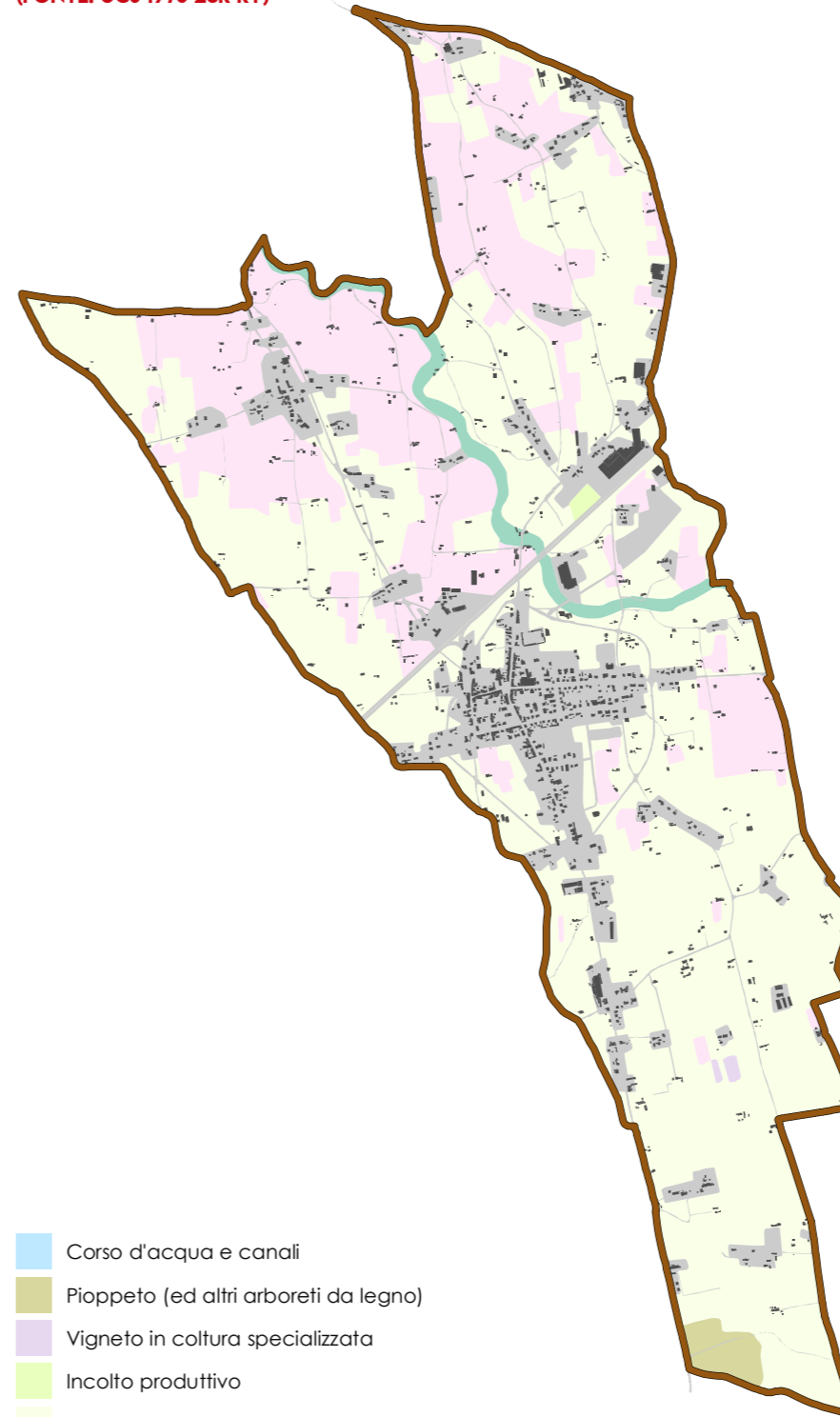
SETTEMBRE 2025

-  Confine comunale
-  Aree di incerta attribuzione al territorio comunale
-  Corsi di acqua, canali e idrovie, specchi d'acqua
-  Vegetazione ripariale
-  Arboricoltura
-  Frutteti e frutti minori
-  Oliveti
-  Vigneti
-  Colture temporanee associate a colture permanenti
-  Sistemi colturali e particellari complessi
-  Seminativi irrigui e non irrigui
-  Serre stabili
-  Vivai
-  Discariche, depositi di rottami
-  Depuratori
-  Pertinenza abitativa, edificato sparso, viabilità poderal
-  Aree industriali e commerciali
-  Cimiteri
-  Aree verdi urbane
-  Aree ricreative e sportive
-  Zone residenziali a tessuto discontinuo, reti stradali, ferroviarie e infrastrutture tecniche
-  Patrimonio edilizio esistente al 1954

1954
(FONTE: USO DEL SUOLO AGROFORESTALE OTTOCENTESCO RT)



1978
(FONTE: UCS 1978 25K RT)



2019
(FONTE: UCS 2007-2019 RT)

