



Comune di
CHIESINA UZZANESE
(Provincia di Pistoia)

REGOLAMENTO URBANISTICO

(Legge Regionale 3 gennaio 2005 n° 1, art.55)

TAV. 6

VERIFICA AMBITI FLUVIALI (A1 E B) RISPETTO ALLE PREVISIONI URBANISTICHE

ai sensi D.C.R.T. n° 12 del 25/01/2000 PIT

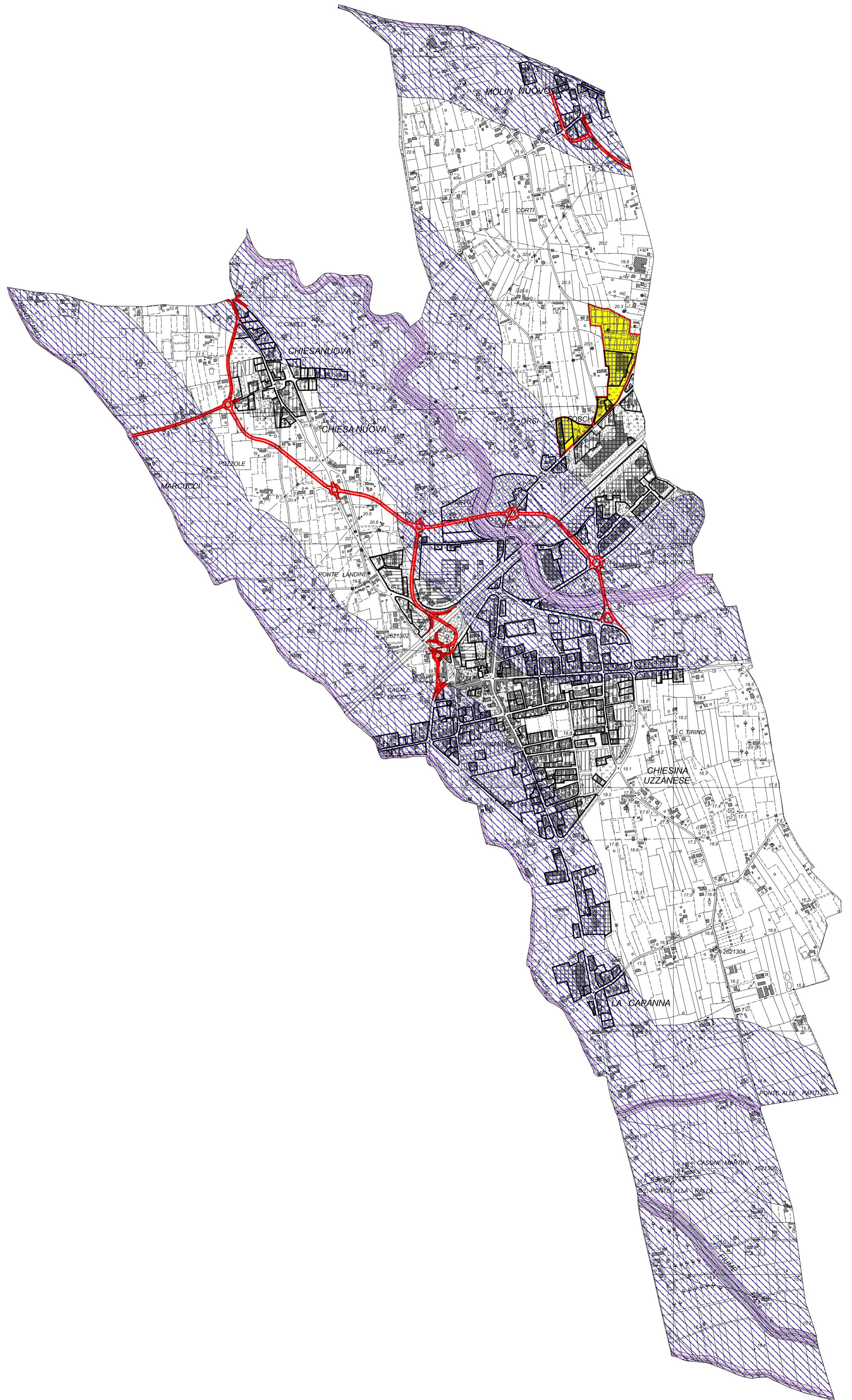
1/10.000

Progettista incaricato
Arch. MASSIMO PAGANELLI

Studi geologici e ambientali
Geol. RAFFAELE LOMBARDI

Responsabile del procedimento
Geom. ROBERTO STURLINI

APRILE 2006



LEGENDA

Ambito B : corrisponde alle aree a quote altimetriche inferiori rispetto alla quota posta a 2 mt sopra il piede esterno dell'argine o, in mancanza, sopra il ciglio di sponda. Tale ambito non può superare la distanza di 300 ml dal piede esterno dell'argine o dal ciglio di sponda

Ambito A1 : di protezione assoluta del corso d'acqua, corrisponde agli alvei, alle golene, agli argini dei corsi d'acqua, nonché alle aree comprese nelle due fasce della larghezza di 10 ml. da tali corsi d'acqua, misurate a partire dal piede esterno dell'argine o, in mancanza, dal ciglio di sponda.

Viabilità di progetto

Nuove previsioni di piano rispetto al vecchio PRG

Destinazioni urbanistiche

| DISCIPLINA DI DETTAGLIO DEL PATRIMONIO EDILIZIO ESISTENTE (P.E.E.) | | AREE PER ATTREZZATURE ED IMPIANTI DI INTERESSE GENERALE | |
|--|---|---|----------|
| | | Esistenti | Progetto |
| | Ristrutturazione urbanistica residenziale art. 18.2 NTA | | |
| | Ristrutturazione urbanistica produttiva art. 18.2 NTA | | |
| | Ristrutturazione urbanistica residenziale sottoposta a speciale normativa art. 18.2.2 NTA | | |
| | Ristrutturazione urbanistica produttiva sottoposta a speciale normativa art. 18.2.2 NTA | | |
| | Edifici di valore da conservare, art.20 NTA | | |
| | Edifici con elementi da conservare art.21 NTA | | |
| | Edifici soggetti a modifiche sostanziali, ampliamenti, sostituzioni, art.22 NTA | | |
| AREE EDIFICATE A PREVALENTE FUNZIONE RESIDENZIALE | | | |
| | Centri antichi ed aree urbane storicizzate Zone A art.29 NTA | | |
| | Ampliamenti planivolumetrici in funzione di specifici parametri urbanistici art.30.4 NTA | | |
| | Ampliamenti planivolumetrici in funzione di specifici parametri urbanistici art.30.4 NTA | | |
| | Ampliamenti planivolumetrici in funzione di specifici parametri urbanistici art.30.4 NTA | | |
| | Ampliamenti planivolumetrici in funzione di specifici parametri urbanistici art.30.4 NTA | | |
| | Ampliamenti planivolumetrici in funzione di specifici parametri urbanistici art.30.4 NTA | | |
| | Ampliamenti planivolumetrici in funzione di specifici parametri urbanistici art.30.4 NTA | | |
| | Ampliamenti planivolumetrici in funzione di specifici parametri urbanistici art.30.4 NTA | | |
| | Ampliamenti planivolumetrici in funzione di specifici parametri urbanistici art.30.4 NTA | | |
| | Ampliamenti planivolumetrici in funzione di specifici parametri urbanistici art.30.4 NTA | | |
| | Ampliamenti planivolumetrici in funzione di specifici parametri urbanistici art.30.4 NTA | | |
| | Ampliamenti planivolumetrici in funzione di specifici parametri urbanistici art.30.4 NTA | | |
| | Ampliamenti planivolumetrici in funzione di specifici parametri urbanistici art.30.4 NTA | | |
| | Ampliamenti planivolumetrici in funzione di specifici parametri urbanistici art.30.4 NTA | | |
| | Ampliamenti planivolumetrici in funzione di specifici parametri urbanistici art.30.4 NTA | | |
| | Ampliamenti planivolumetrici in funzione di specifici parametri urbanistici art.30.4 NTA | | |
| | Ampliamenti planivolumetrici in funzione di specifici parametri urbanistici art.30.4 NTA | | |
| | Ampliamenti planivolumetrici in funzione di specifici parametri urbanistici art.30.4 NTA | | |
| | Ampliamenti planivolumetrici in funzione di specifici parametri urbanistici art.30.4 NTA | | |
| | Ampliamenti planivolumetrici in funzione di specifici parametri urbanistici art.30.4 NTA | | |
| | Ampliamenti planivolumetrici in funzione di specifici parametri urbanistici art.30.4 NTA | | |
| | Ampliamenti planivolumetrici in funzione di specifici parametri urbanistici art.30.4 NTA | | |
| | Ampliamenti planivolumetrici in funzione di specifici parametri urbanistici art.30.4 NTA | | |
| | Ampliamenti planivolumetrici in funzione di specifici parametri urbanistici art.30.4 NTA | | |
| | Ampliamenti planivolumetrici in funzione di specifici parametri urbanistici art.30.4 NTA | | |
| | Ampliamenti planivolumetrici in funzione di specifici parametri urbanistici art.30.4 NTA | | |
| | Ampliamenti planivolumetrici in funzione di specifici parametri urbanistici art.30.4 NTA | | |
| | Ampliamenti planivolumetrici in funzione di specifici parametri urbanistici art.30.4 NTA | | |
| | Ampliamenti planivolumetrici in funzione di specifici parametri urbanistici art.30.4 NTA | | |
| | Ampliamenti planivolumetrici in funzione di specifici parametri urbanistici art.30.4 NTA | | |
| | Ampliamenti planivolumetrici in funzione di specifici parametri urbanistici art.30.4 NTA | | |
| | Ampliamenti planivolumetrici in funzione di specifici parametri urbanistici art.30.4 NTA | | |
| | Ampliamenti planivolumetrici in funzione di specifici parametri urbanistici art.30.4 NTA | | |
| | Ampliamenti planivolumetrici in funzione di specifici parametri urbanistici art.30.4 NTA | | |
| | Ampliamenti planivolumetrici in funzione di specifici parametri urbanistici art.30.4 NTA | | |
| | Ampliamenti planivolumetrici in funzione di specifici parametri urbanistici art.30.4 NTA | | |
| | Ampliamenti planivolumetrici in funzione di specifici parametri urbanistici art.30.4 NTA | | |
| | Ampliamenti planivolumetrici in funzione di specifici parametri urbanistici art.30.4 NTA | | |
| | Ampliamenti planivolumetrici in funzione di specifici parametri urbanistici art.30.4 NTA | | |
| | Ampliamenti planivolumetrici in funzione di specifici parametri urbanistici art.30.4 NTA | | |
| | Ampliamenti planivolumetrici in funzione di specifici parametri urbanistici art.30.4 NTA | | |
| | Ampliamenti planivolumetrici in funzione di specifici parametri urbanistici art.30.4 NTA | | |
| | Ampliamenti planivolumetrici in funzione di specifici parametri urbanistici art.30.4 NTA | | |
| | Ampliamenti planivolumetrici in funzione di specifici parametri urbanistici art.30.4 NTA | | |
| | Ampliamenti planivolumetrici in funzione di specifici parametri urbanistici art.30.4 NTA | | |
| | Ampliamenti planivolumetrici in funzione di specifici parametri urbanistici art.30.4 NTA | | |
| | Ampliamenti planivolumetrici in funzione di specifici parametri urbanistici art.30.4 NTA | | |
| | Ampliamenti planivolumetrici in funzione di specifici parametri urbanistici art.30.4 NTA | | |
| | Ampliamenti planivolumetrici in funzione di specifici parametri urbanistici art.30.4 NTA | | |
| | Ampliamenti planivolumetrici in funzione di specifici parametri urbanistici art.30.4 NTA | | |
| | Ampliamenti planivolumetrici in funzione di specifici parametri urbanistici art.30.4 NTA | | |
| | Ampliamenti planivolumetrici in funzione di specifici parametri urbanistici art.30.4 NTA | | |
| | Ampliamenti planivolumetrici in funzione di specifici parametri urbanistici art.30.4 NTA | | |
| | Ampliamenti planivolumetrici in funzione di specifici parametri urbanistici art.30.4 NTA | | |
| | Ampliamenti planivolumetrici in funzione di specifici parametri urbanistici art.30.4 NTA | | |
| | Ampliamenti planivolumetrici in funzione di specifici parametri urbanistici art.30.4 NTA | | |
| | Ampliamenti planivolumetrici in funzione di specifici parametri urbanistici art.30.4 NTA | | |
| | Ampliamenti planivolumetrici in funzione di specifici parametri urbanistici art.30.4 NTA | | |
| | Ampliamenti planivolumetrici in funzione di specifici parametri urbanistici art.30.4 NTA | | |
| | Ampliamenti planivolumetrici in funzione di specifici parametri urbanistici art.30.4 NTA | | |
| | Ampliamenti planivolumetrici in funzione di specifici parametri urbanistici art.30.4 NTA | | |
| | Ampliamenti planivolumetrici in funzione di specifici parametri urbanistici art.30.4 NTA | | |
| | Ampliamenti planivolumetrici in funzione di specifici parametri urbanistici art.30.4 NTA | | |
| | Ampliamenti planivolumetrici in funzione di specifici parametri urbanistici art.30.4 NTA | | |
| | Ampliamenti planivolumetrici in funzione di specifici parametri urbanistici art.30.4 NTA | | |
| | Ampliamenti planivolumetrici in funzione di specifici parametri urbanistici art.30.4 NTA | | |
| | Ampliamenti planivolumetrici in funzione di specifici parametri urbanistici art.30.4 NTA | | |
| | Ampliamenti planivolumetrici in funzione di specifici parametri urbanistici art.30.4 NTA | | |
| | Ampliamenti planivolumetrici in funzione di specifici parametri urbanistici art.30.4 NTA | | |
| | Ampliamenti planivolumetrici in funzione di specifici parametri urbanistici art.30.4 NTA | | |
| | Ampliamenti planivolumetrici in funzione di specifici parametri urbanistici art.30.4 NTA | | |
| | Ampliamenti planivolumetrici in funzione di specifici parametri urbanistici art.30.4 NTA | | |
| | Ampliamenti planivolumetrici in funzione di specifici parametri urbanistici art.30.4 NTA | | |
| | Ampliamenti planivolumetrici in funzione di specifici parametri urbanistici art.30.4 NTA | | |
| | Ampliamenti planivolumetrici in funzione di specifici parametri urbanistici art.30.4 NTA | | |
| | Ampliamenti planivolumetrici in funzione di specifici parametri urbanistici art.30.4 NTA | | |
| | Ampliamenti planivolumetrici in funzione di specifici parametri urbanistici art.30.4 NTA | | |
| | Ampliamenti planivolumetrici in funzione di specifici parametri urbanistici art.30.4 NTA | | |
| | Ampliamenti planivolumetrici in funzione di specifici parametri urbanistici art.30.4 NTA | | |
| | Ampliamenti planivolumetrici in funzione di specifici parametri urbanistici art.30.4 NTA | | |
| | Ampliamenti planivolumetrici in funzione di specifici parametri urbanistici art.30.4 NTA | | |
| | Ampliamenti planivolumetrici in funzione di specifici parametri urbanistici art.30.4 NTA | | |
| | Ampliamenti planivolumetrici in funzione di specifici parametri urbanistici art.30.4 NTA | | |
| | Ampliamenti planivolumetrici in funzione di specifici parametri urbanistici art.30.4 NTA | | |
| | Ampliamenti planivolumetrici in funzione di specifici parametri urbanistici art.30.4 NTA | | |
| | Ampliamenti planivolumetrici in funzione di specifici parametri urbanistici art.30.4 NTA | | |
| | Ampliamenti planivolumetrici in funzione di specifici parametri urbanistici art.30.4 NTA | | |
| | Ampliamenti planivolumetrici in funzione di specifici parametri urbanistici art.30.4 NTA | | |
| | Ampliamenti planivolumetrici in funzione di specifici parametri urbanistici art.30.4 NTA | | |
| | Ampliamenti planivolumetrici in funzione di specifici parametri urbanistici art.30.4 NTA | | |
| | Ampliamenti planivolumetrici in funzione di specifici parametri urbanistici art.30.4 NTA | | |
| | Ampliamenti planivolumetrici in funzione di specifici parametri urbanistici art.30.4 NTA | | |
| | Ampliamenti planivolumetrici in funzione di specifici parametri urbanistici art.30.4 NTA | | |
| | Ampliamenti planivolumetrici in funzione di specifici parametri urbanistici art.30.4 NTA | | |
| | Ampliamenti planivolumetrici in funzione di specifici parametri urbanistici art.30.4 NTA | | |
| | Ampliamenti planivolumetrici in funzione di specifici parametri urbanistici art.30.4 NTA | | |
| | | | |