

PROGETTO  
VALUTAZIONE AMBIENTALE STRATEGICA  
PROGRAMMA ABBATTIMENTO  
BARRIERE ARCHITETTONICHE E URBANISTICHE  
ELABORAZIONE GIS  
Benedetta e Gianni Biaggini Architetti Associati

STUDI GEOLOGICI  
Dott. Geologo Gino Naselli

IL RESPONSABILE DEL PROCEDIMENTO  
Arch. Lorenzo Lenzi

RESPONSABILE URBANISTICA  
Arch. Lorenzo Lenzi

IL GARANTE DELLA COMUNICAZIONE  
Geom. Federico Del Rosso

IL SINDACO

**4** aree di trasformazione a destinazione prevalentemente residenziale

scala 1:3000 1:2000

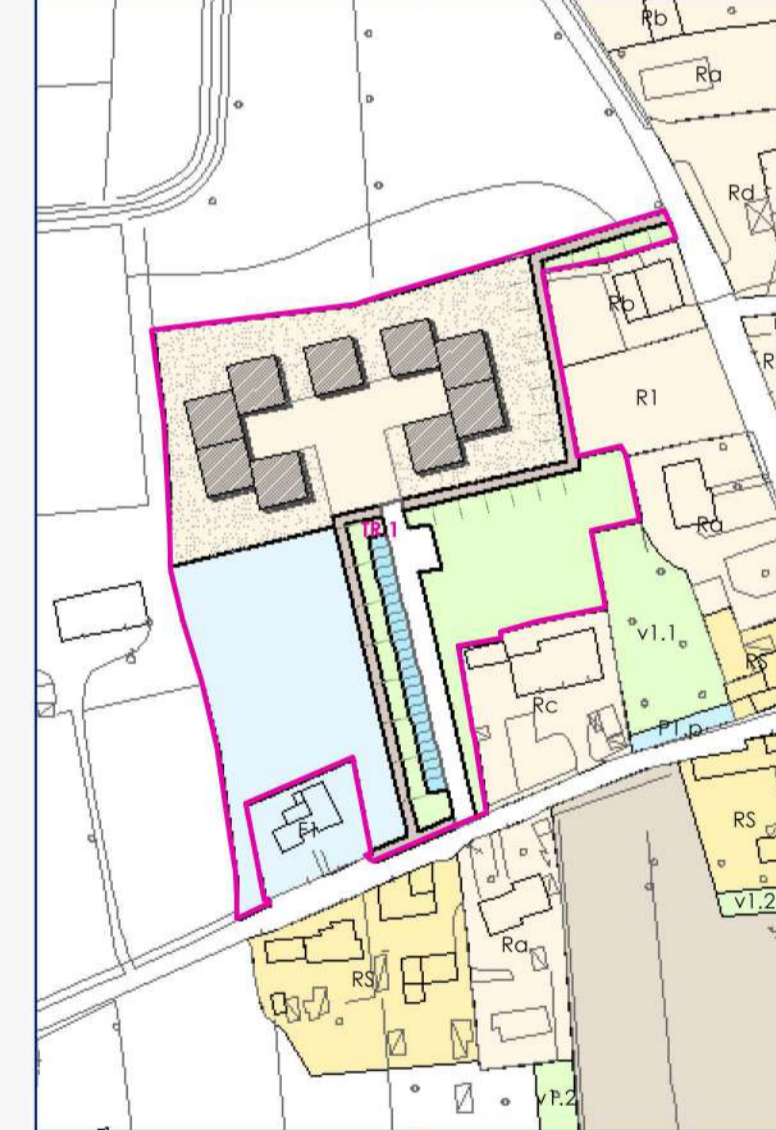
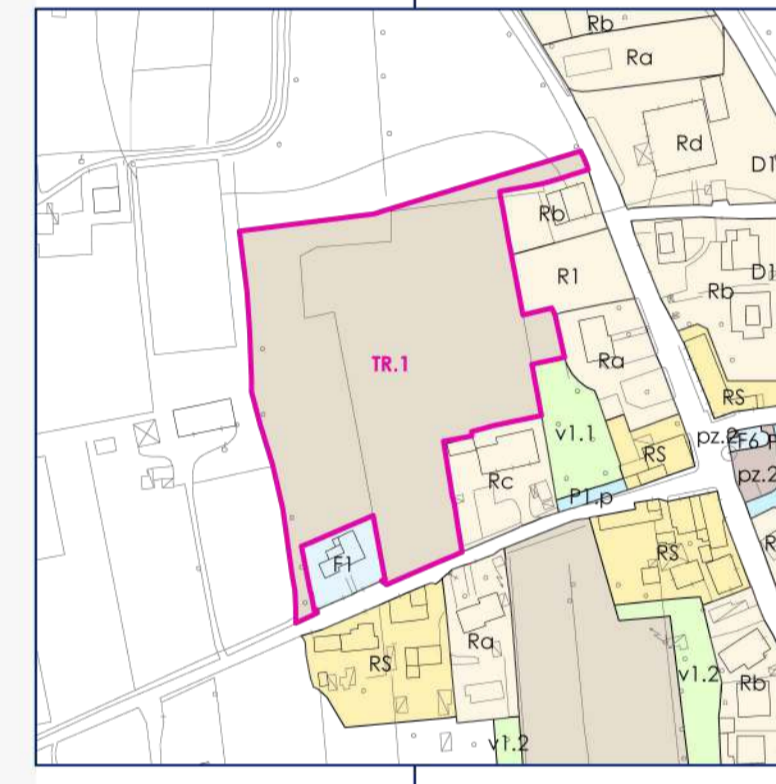


quadri d'insieme - Chiesina Uzzanese / Capoluogo

**Legenda**

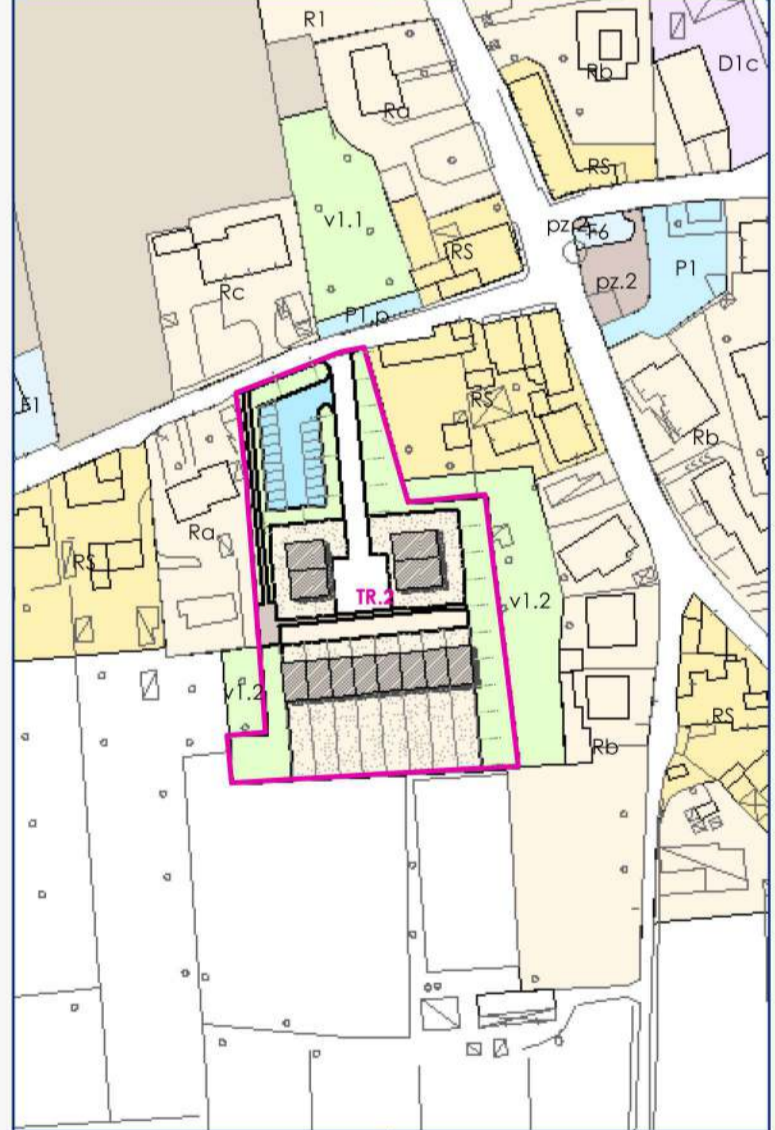
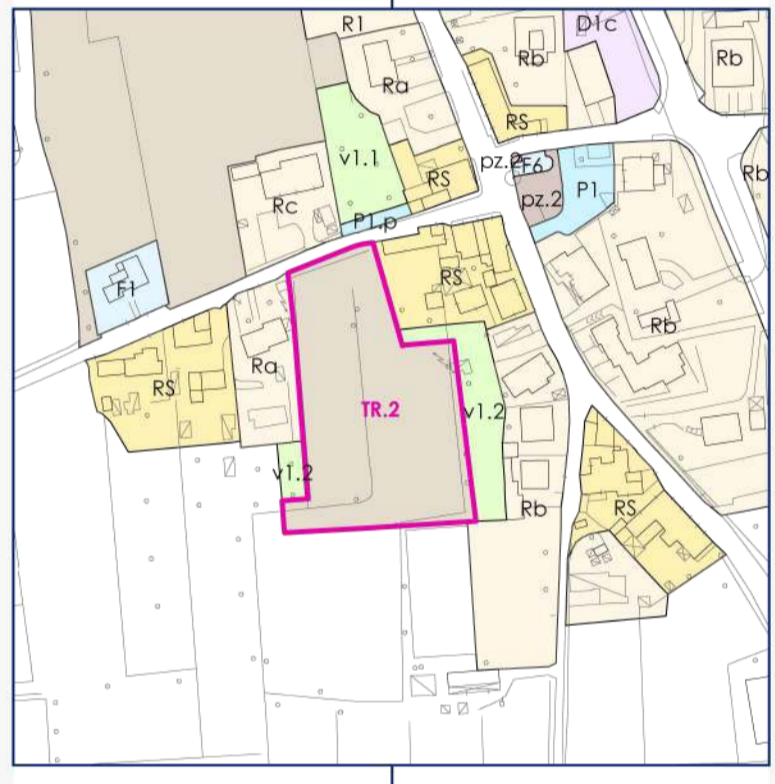
- perimetro di comparto
- aree per l'istruzione
- parcheggi pubblici
- aree residenziali
- viabilità di progetto
- verde urbano pubblico
- piazze e spazi di aggregazione; percorsi ciclopedonali
- viali alberati di progetto
- alberature esistenti

**TR.1**  
(art.46, comma 4.1)



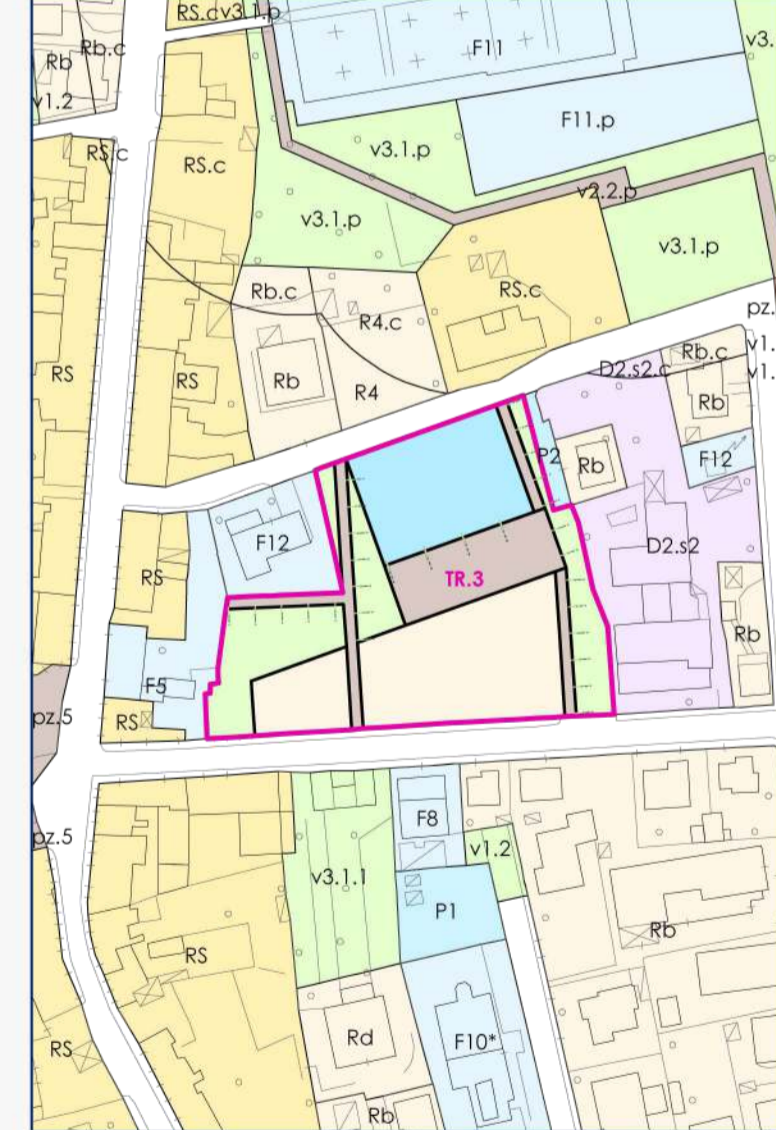
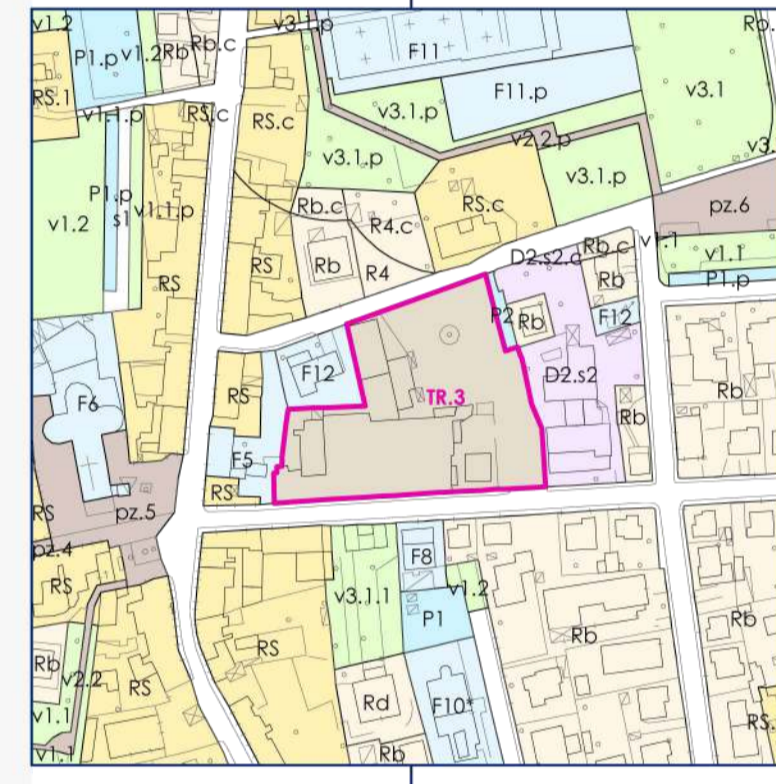
superficie territoriale	ST	mq	13557,00
viabilità	S1	mq	594,00
percorsi ciclo-pedonali	v2.2	mq	779,00
verde pubblico	v1.1	mq	2806,00
aree per istruzione	FI.p	mq	3179,00
parcheggi pubblici	P1	mq	346,00
superficie fondiaria	SF	mq	5853,00
Superficie edificabile	SE	mq	2600,00
indice di copertura	IC	mq/mq	0,30
altezza degli edifici	HMax	ml	7,50

**TR.2**  
(art.46, comma 4.2)



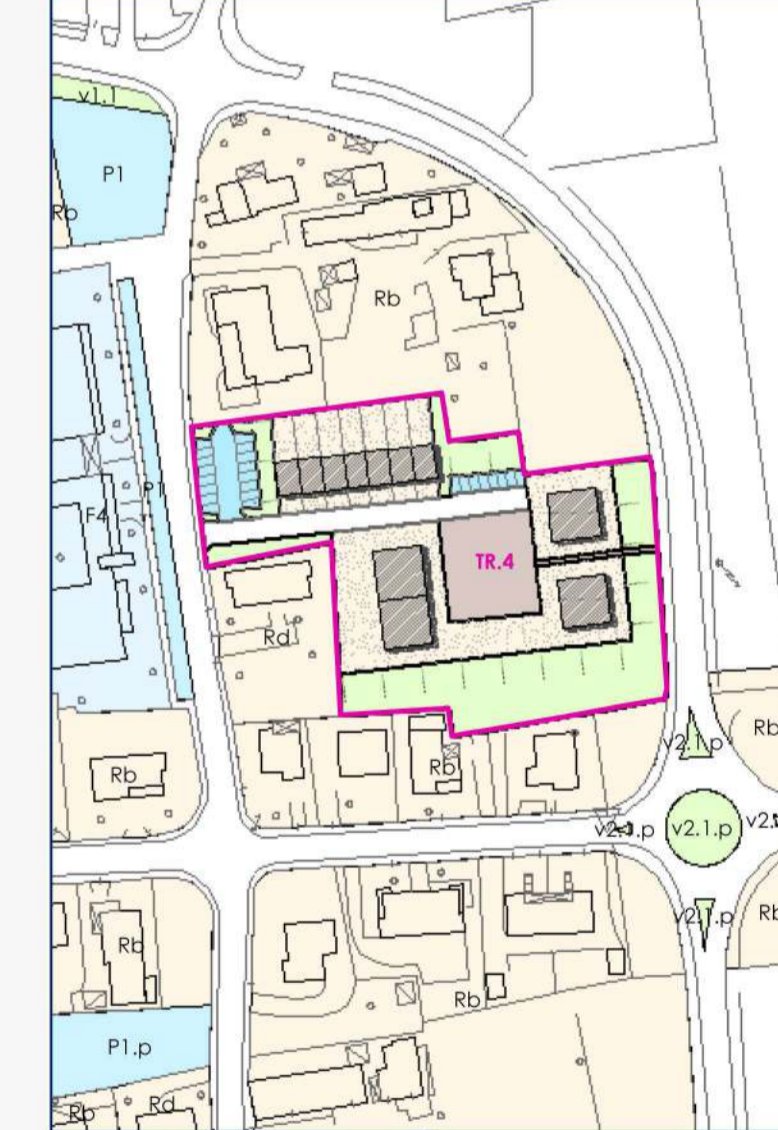
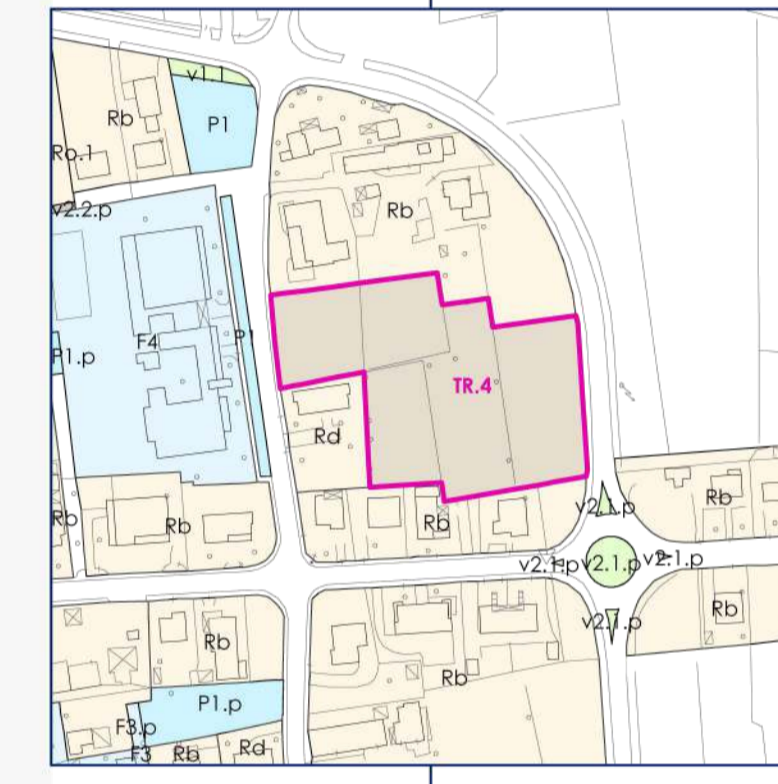
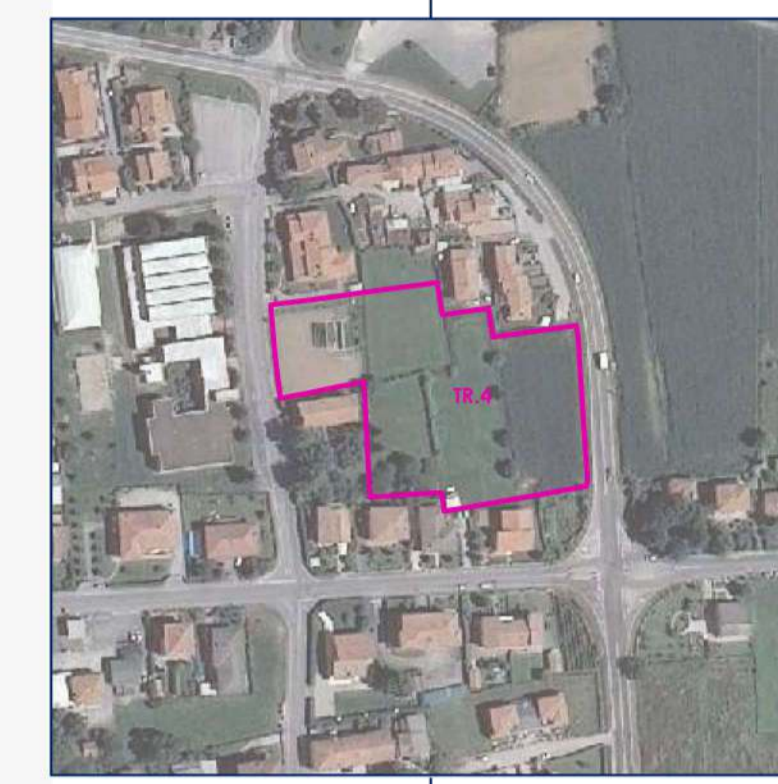
superficie territoriale	ST	mq	6170,00
viabilità	S1	mq	549,00
percorsi ciclo-pedonali	v2.2	mq	217,00
verde pubblico	v1.1	mq	1825,00
parcheggi pubblici	P1	mq	510,00
superficie fondiaria	SF	mq	3069,00
Superficie edificabile	SE	mq	1520,00
indice di copertura	IC	mq/mq	0,30
altezza degli edifici	HMax	ml	7,50

**TR.3**  
(art.46, comma 4.3)



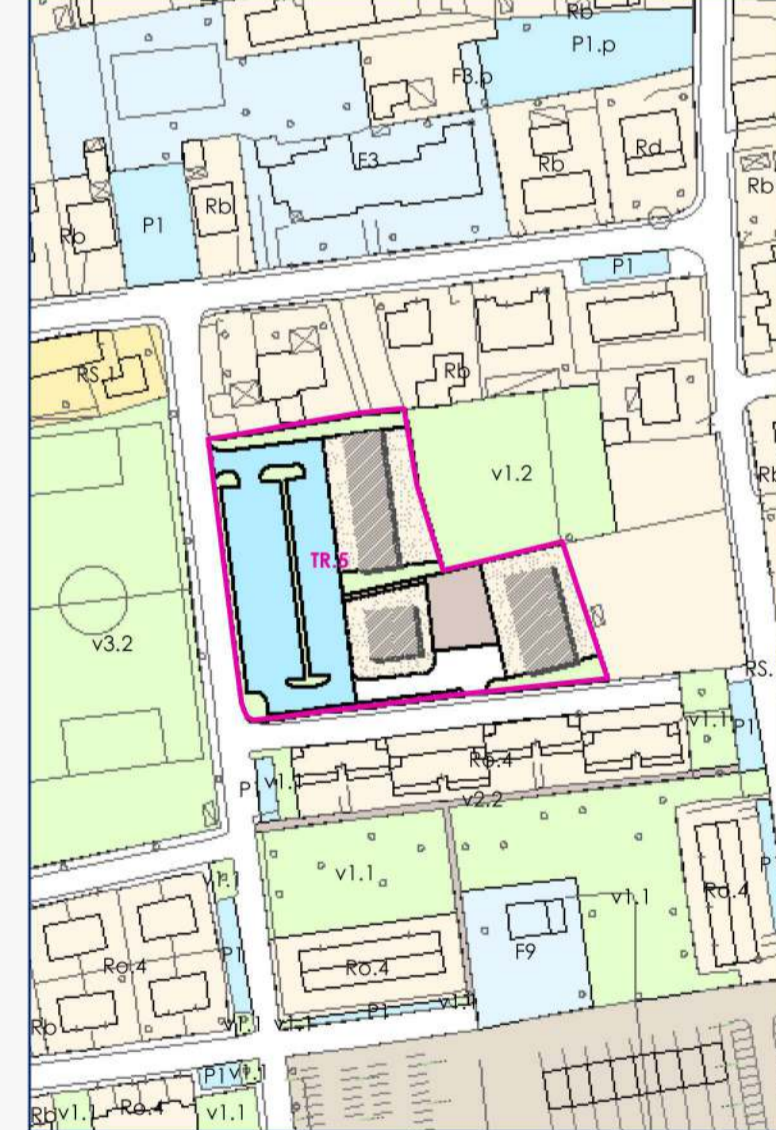
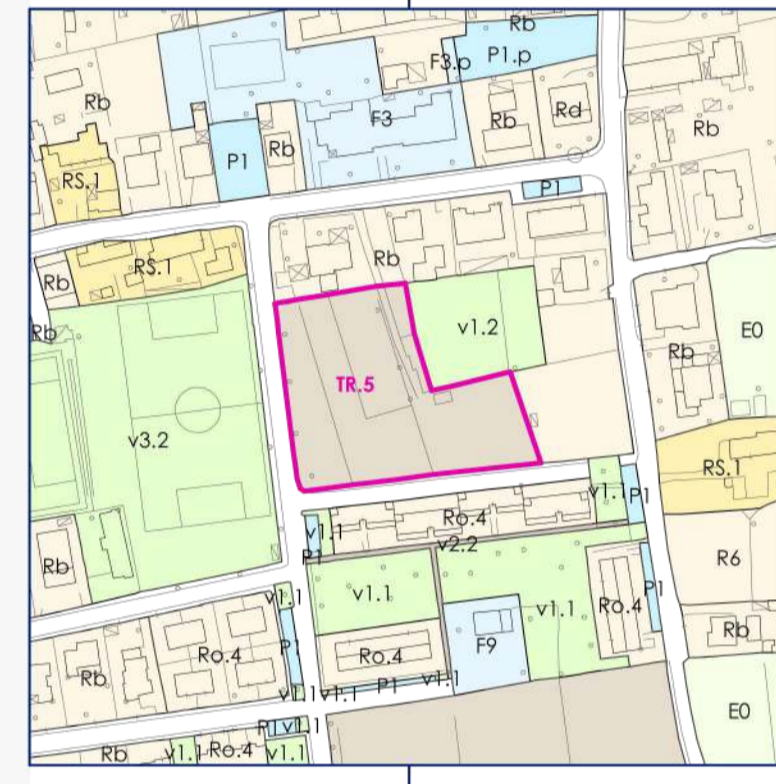
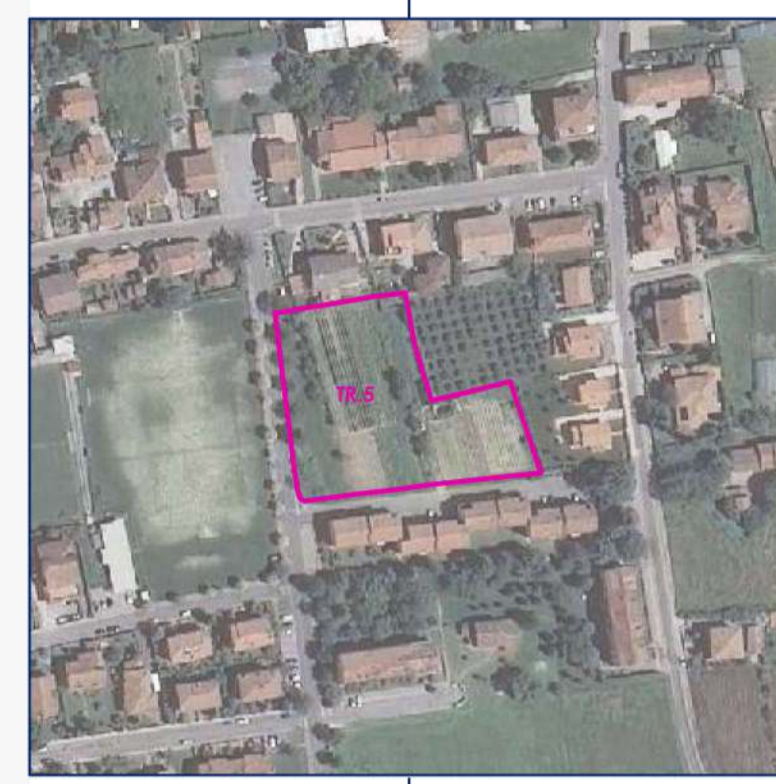
superficie territoriale	ST	mq	6314,00
percorsi ciclo-pedonali	v2.2	mq	511,00
verde pubblico	v1.1	mq	1680,00
piazze e slarghi	pz	mq	756,00
parcheggi pubblici	P1	mq	1265,00
superficie fondiaria	SF	mq	2102,00
Superficie edificabile	SE	mq	3400,00
indice di copertura	IC	mq/mq	0,50
altezza degli edifici	HMax	ml	10,50

**TR.4**  
(art.46, comma 4.4)



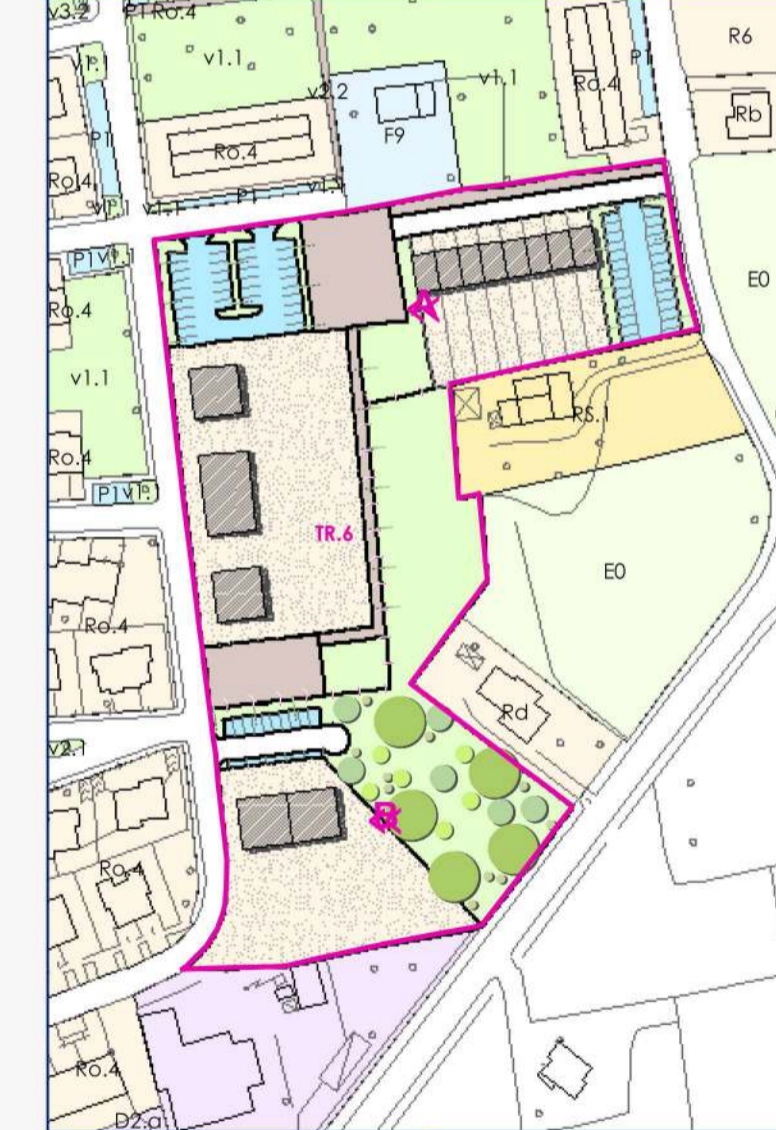
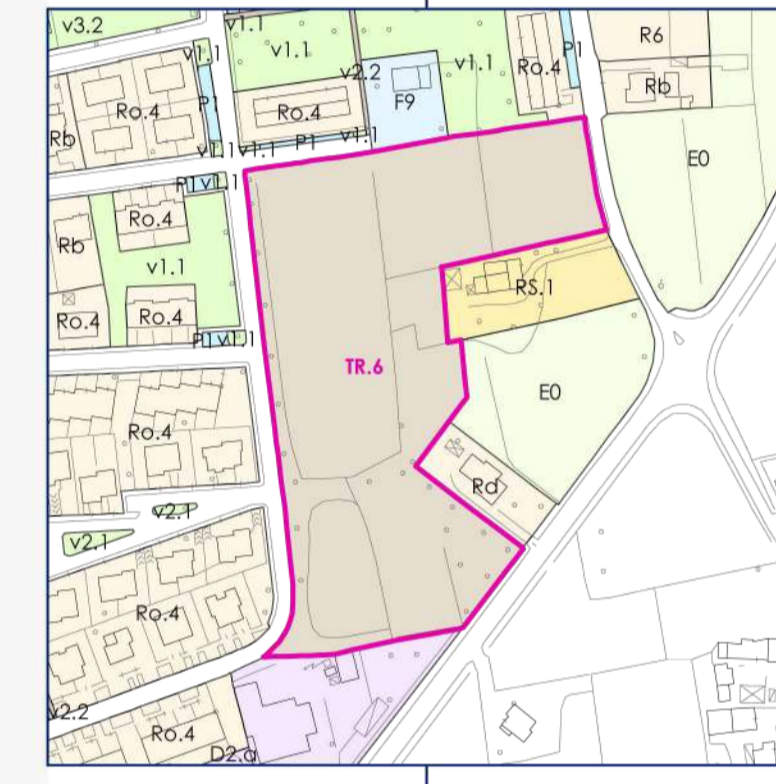
superficie territoriale	ST	mq	7656,00
viabilità	S1	mq	521,00
percorsi ciclo-pedonali	v2.2	mq	49,00
verde pubblico	v1.1	mq	2480,00
piazze e slarghi	pz	mq	671,00
parcheggi pubblici	P1	mq	453,00
superficie fondiaria	SF	mq	3482,00
superficie edificabile	SE	mq	2297,00
indice di copertura	IC	mq/mq	0,30
altezza degli edifici	HMax	ml	7,50

**TR.5**  
(art.46, comma 4.5)



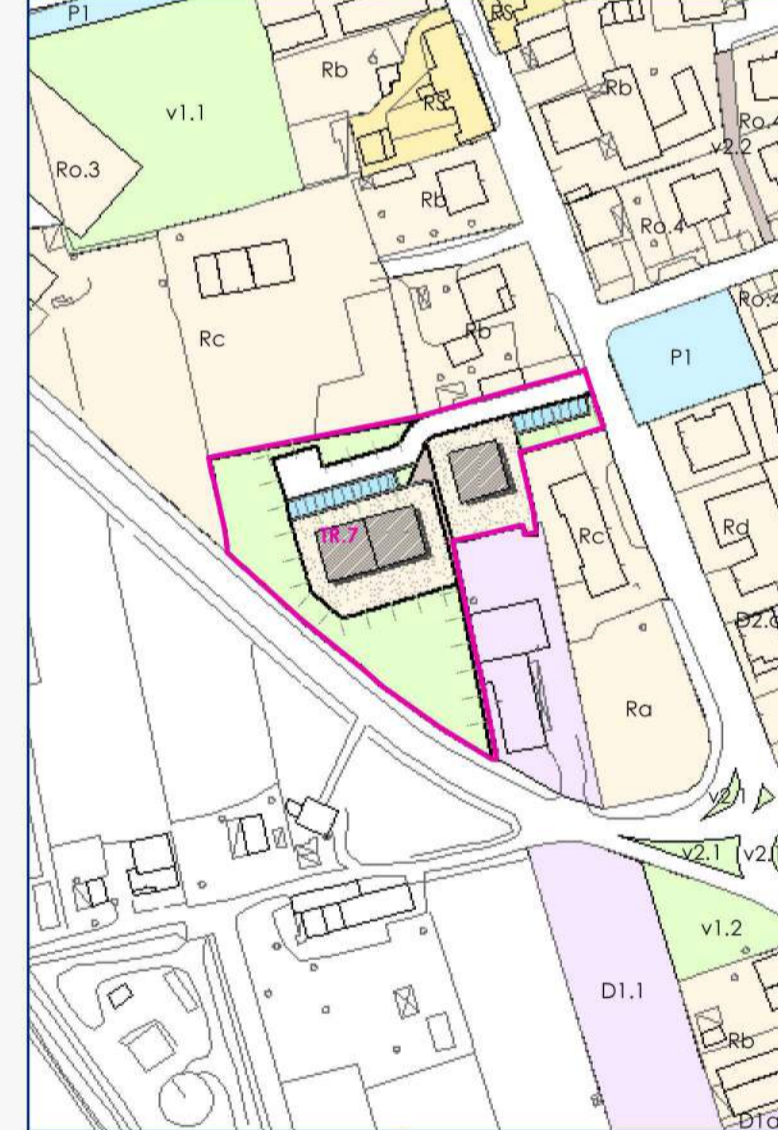
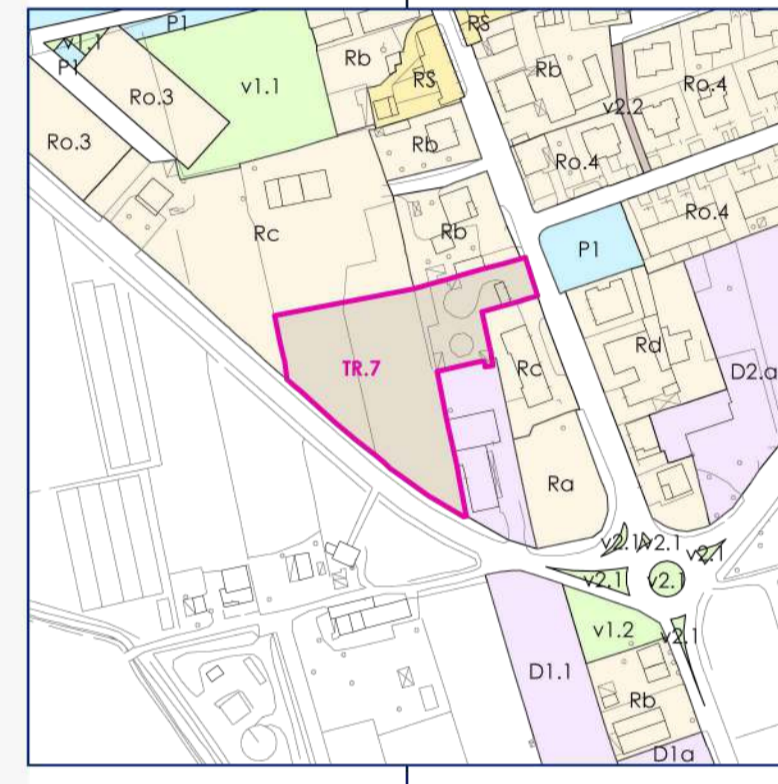
superficie territoriale	ST	mq	5504,00
viabilità	S1	mq	334,00
percorsi ciclo-pedonali	v2.2	mq	33,00
verde pubblico	v1.1	mq	862,00
piazze e slarghi	pz	mq	338,00
parcheggi pubblici	P1	mq	1837,00
superficie fondiaria	SF	mq	2.100,00
superficie edificabile	SE	mq	1700,00
indice di copertura	IC	mq/mq	0,40
altezza degli edifici	HMax	ml	7,50

**TR.6**  
(art.46, comma 4.6)



superficie territoriale	ST	mq	17425,00
viabilità	S1	mq	662,00
percorsi ciclo-pedonali	v2.2	mq	542,00
verde pubblico	v1.1	mq	5181,00
piazze e slarghi	pz	mq	1244,00
parcheggi pubblici	P1	mq	1615,00
superficie fondiaria	SF	mq	8181,00
superficie edificabile	SE	mq	4000,00
indice di copertura	IC	mq/mq	0,25
altezza degli edifici	HMax	ml	10,50

**TR.7**  
(art.46, comma 4.7)



superficie territoriale	ST	mq	4810,00
viabilità	S1	mq	603,00
percorsi ciclo-pedonali	v2.2	mq	150,00
verde pubblico	v1.1	mq	2071,00
parcheggi pubblici	P1	mq	252,00
superficie fondiaria	SF	mq	1734,00
superficie edificabile	SE	mq	1443,00
indice di copertura	IC	mq/mq	0,40
altezza degli edifici	HMax	ml	7,50

ESTRAITTO ORTOFOTOCARTA (scala 1:3000)

ESTRAITTO ELABORATO GRABCO RI (scala 1:3000)

SCHEMA DI IMPIANTO URBANO (scala 1:2000)

TABELLA PARAMETRI URBANISTICI