



**Comune di Chiesina Uzzanese**  
(Provincia di Pistoia)



**PROGETTO**  
VALUTAZIONE AMBIENTALE STRATEGICA  
PROGRAMMA ABITAMENTO  
BARRIERE ARCHITETTONICHE E URBANISTICHE  
ELABORAZIONE GIS  
Benedetto e Giovanni Biaggin Architeti Associati

**STUDI GEOLOGICI**  
Doti. Geologo Pergentino Giovannielli

**STUDI IDROLOGICI E IDRAULICI**  
Consorzio di Bonifica del Padule di Fucecchio

**SUPPORTO STUDI IDROLOGICI IDRAULICI**  
Ing. Lorenzo Galardini

**IL RESPONSABILE DEL PROCEDIMENTO**  
Ing. Francesco Guidotti

**RESPONSABILE URBANISTICA**  
Cecchi Lorenzo Lena

**IL GARANTE DELLA COMUNICAZIONE**  
Arch. Liliana Crocetti

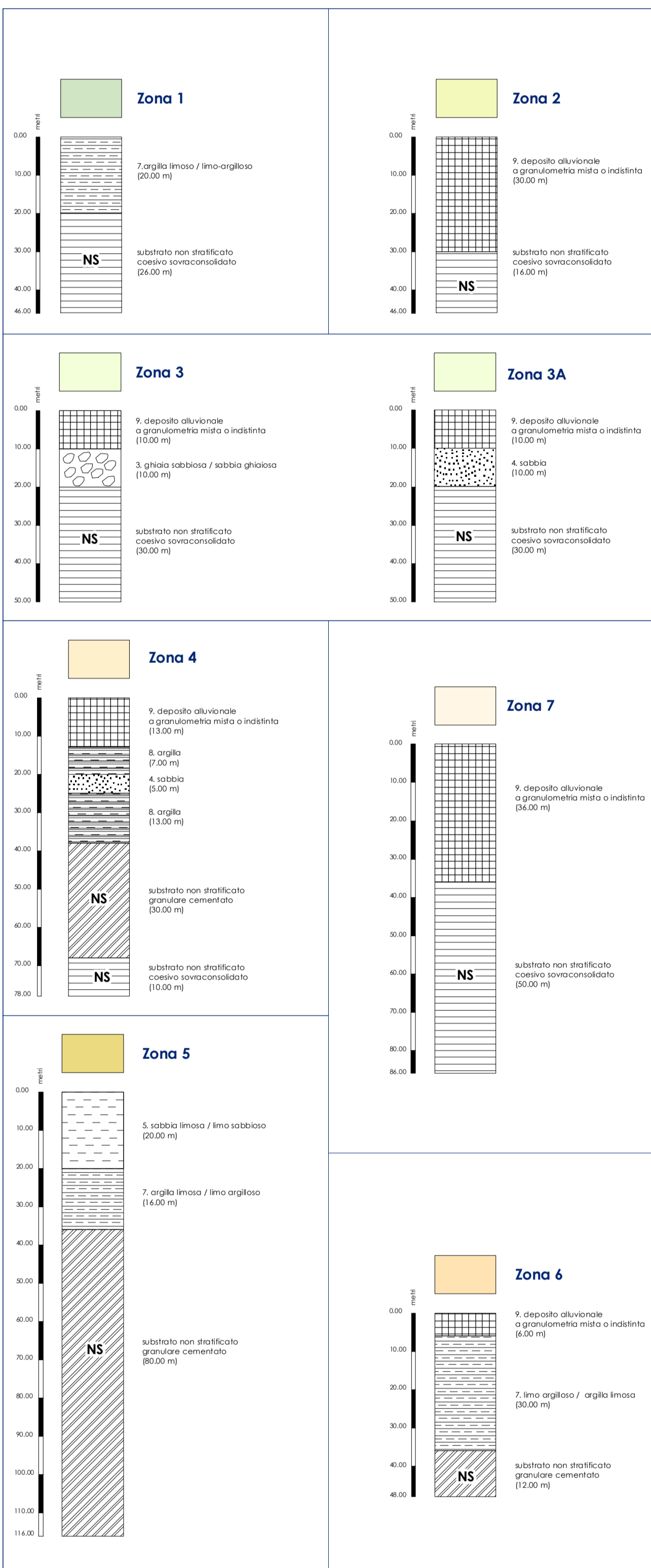
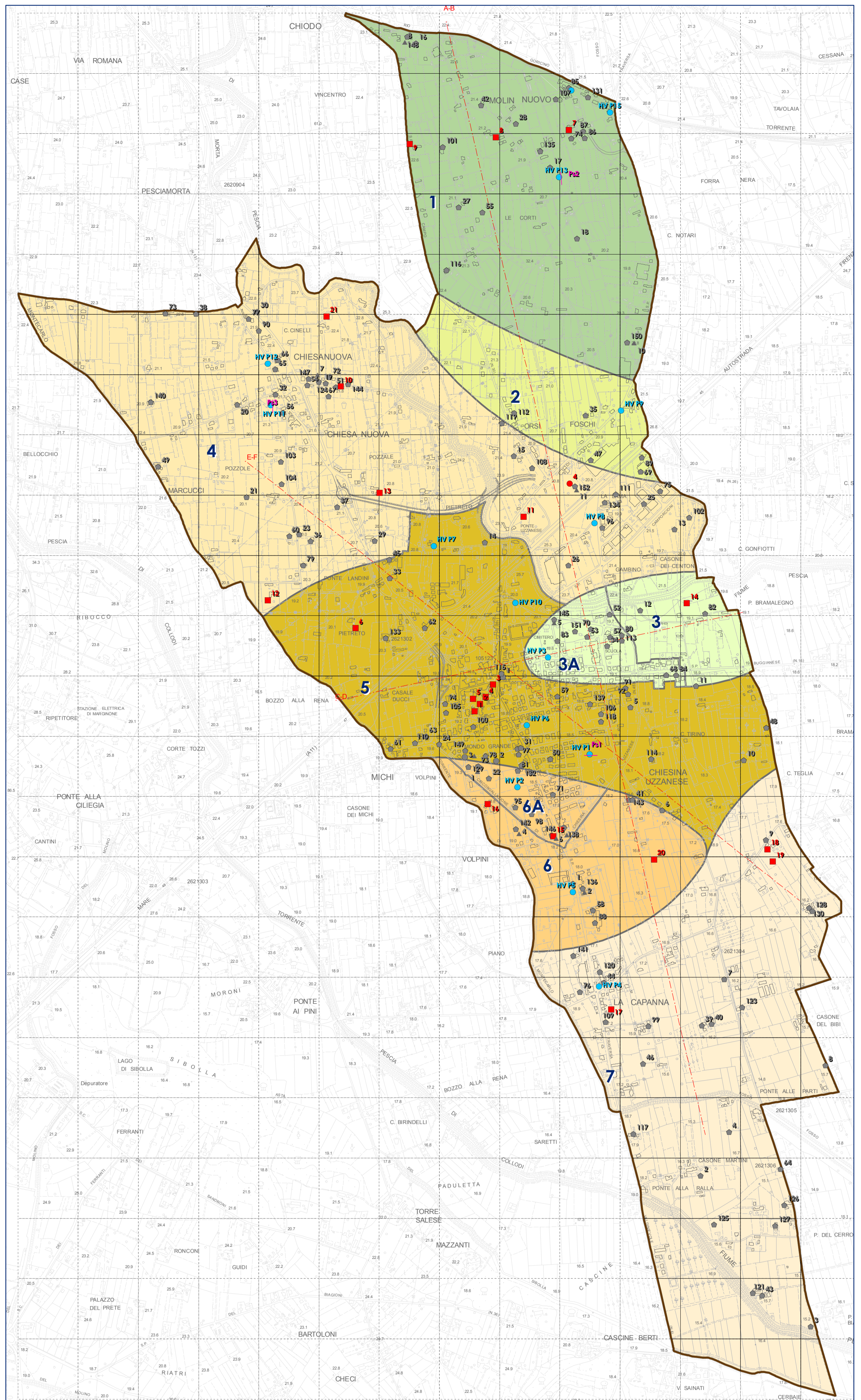
**IL SINDACO**  
Marco Borgioli

**L'ASSESSORE ALL'URBANISTICA**  
Aldo Pierluigi Benedetti

**7**  
spazio  
consorziale

**carta delle Microzone Omogenee  
in Prospettiva Sismica (M.O.P.S.)  
con sezioni geologiche**

scala 1:10000



**Legenda**

- n punti di misura HV
- ▲ n indagini sismiche
- n indagine sismica in onde P e SH
- n pozzi artesiani
- ⬠ n prove penetrometriche statiche CPT
- n sondaggi geognostici: 1,2,3
- n sondaggi geognostici: 4

- confine comunale
- griglia con riquadri con lato = 250m (all'interno del confine comunale)
- griglia con riquadri con lato = 250m (all'esterno del confine comunale)

Sezioni Geologiche scala orizzontale 1: 10.000 Scala verticale 1: 1.000

